



Château de Chantilly

INSTITUT DE FRANCE



# LA CRUCIFIXION ET LA MORT DU CHRIST

LES TRÈS RICHES HEURES  
DU DUC DE BERRY

PAGES EXPOSÉES DU 13 AU 26 AOÛT 2025

# EXPOSITION-ÉVÉNEMENT

---

Véritable icône du Moyen Âge, les *Très Riches Heures du duc de Berry* sont le joyau des collections du musée Condé au Château de Chantilly. En prévision de l'exposition-événement qui lui sera consacré en 2025, le manuscrit fera l'objet d'une restauration préalable afin de lui rendre toute sa splendeur et de le transmettre intact aux générations futures. Afin de participer au projet et de soutenir la restauration, le musée Condé propose de devenir le bienfaiteur de la page « La Crucifixion et La Mort du Christ », qui sera montrée au public du 13 au 26 août 2025.

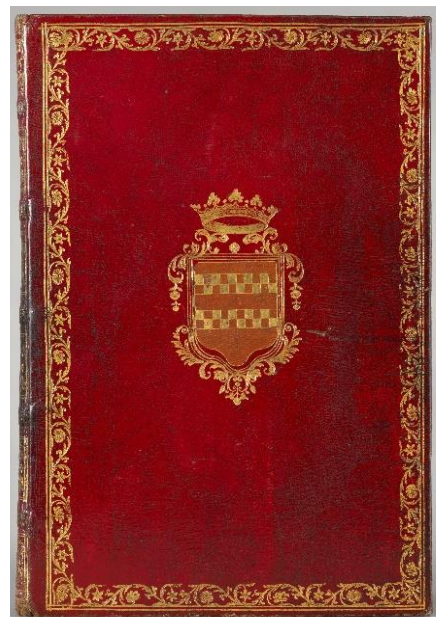
## UN MANUSCRIT EXCEPTIONNEL

---

Ce livre de prières fut commandé vers 1411 par le duc Jean I<sup>er</sup> de Berry, frère du roi Charles V, aux frères Paul, Jean et Herman de Limbourg qui meurent en 1416. Tout au long du XV<sup>e</sup> siècle, d'autres enlumineurs se succèdent pour compléter le manuscrit, tel Barthélémy d'Eyck pour la famille royale vers 1440, ou Jean Colombe vers 1485 pour Charles I<sup>er</sup> de Savoie.

Dans ce joyau de l'art gothique international, considéré comme un véritable « livre-cathédrale », se croisent les influences flamandes, françaises, italiennes, orientales et antiques.

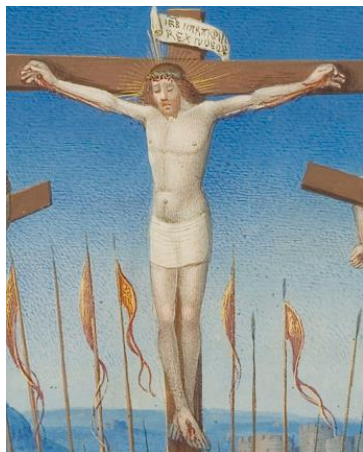
À partir de son acquisition en 1856 par le duc d'Aumale, fondateur du musée Condé, le livre acquiert une célébrité mondiale qui lui confère une valeur d'icône médiévale. Il a façonné et façonne encore une image du Moyen Âge dans l'imaginaire collectif.



Reliure (plat supérieur)  
© RMN-Grand Palais Domaine de Chantilly /  
Michel Urtado

## LA CRUCIFIXION ET LA MORT DU CHRIST

---



Détail (page de gauche)  
CNRS-IRHT © Bibliothèque du musée  
Condé, château de Chantilly

Ces deux pages, formant un diptyque furent enluminées à plus de 70 ans d'écart. La Crucifixion du Christ, à gauche a été peinte par Jean Colombe en 1485. Sur l'autre page, la Mort du Christ a été réalisée par les Frères Limbourg entre 1411 et 1416.

Jean Colombe peint la foule et le Christ en croix, de face et le corps droit. Au premier plan, la Vierge est entourée de Jean et des saintes femmes.

En face, les frères Limbourg rendent avec brio l'obscurité qui surgit à l'instant de la mort du Christ. Des femmes soutiennent la Vierge évanouie. Dieu se manifeste dans les cieux et la terre tremble.



## SOURCES D'INSPIRATION DE JEAN COLOMBE

---

Jean Colombe veille à ce que son enluminure fasse écho à celle des Limbourg en intégrant certains personnages déjà présents sur l'enluminure de droite, tels le soldat et l'homme au turban.

La composition générale de la Crucifixion a pu lui être inspirée par Les Heures d'Étienne Chevalier (1452-1460) de Jean Fouquet, conservées au musée Condé. On y retrouve la vision frontale de la Croix du Christ et le traitement du paysage en perspective à l'arrière-plan.

Selon la légende, le crâne et les ossements qui jonchent le sol sont ceux d'Adam, déterrés lors de la fixation de la Croix en terre.



Détail de la page de gauche  
CNRS-IRHT © Bibliothèque du  
musée Condé, Château de  
Chantilly

## MANIFESTATIONS SURNATURELLES

---



Médaille, page de droite  
CNRS-IRHT © Bibliothèque du musée Condé, Château de Chantilly

À droite, les médaillons disposés sur le pourtour de la page permettent aux Limbourg d'agrandir l'espace pictural et de représenter les événements qui accompagnent la mort du Christ dans les évangiles : un astrologue observe le soleil qui se voile, le rideau du Temple de Jérusalem se déchire, des morts ressuscitent.

L'éclipse de soleil accompagnant la mort du Christ, observée par l'astrologue, contraste nettement avec la représentation de Dieu, bien éclairé dans la marge.

## COMMISSARIAT

---

Mathieu Deldicque, Conservateur en chef et directeur du musée Condé

Marie-Pierre Dion, conservateur général, chargée de la bibliothèque et des archives du musée Condé

## POURQUOI ADOPTER UNE PAGE DES TRÈS RICHES HEURES ?

---

- **POUR UN PARTICULIER** : la mention de votre soutien sur le cartel et dans le catalogue de l'exposition (avec l'accord du donateur), une invitation pour deux personnes au vernissage de l'exposition, une rencontre avec l'enluminure adoptée pour deux personnes en exclusivité et en amont de l'exposition et une défiscalisation de 66% du montant du don.

- **POUR UNE ENTREPRISE** : la mention du soutien sur le cartel et l'ours de l'exposition ainsi que dans le catalogue (avec l'accord du donateur), une invitation pour quatre personnes au vernissage de l'exposition, une rencontre avec l'enluminure adoptée pour quatre personnes en exclusivité et en amont de l'exposition et une défiscalisation de 60% du montant du don.

# CONTACTS

**Mathieu Deldicque**

Conservateur en chef et directeur du musée Condé

+ 33.6.74.65.81.65

[mathieu.deldicque@chateaudechantilly.fr](mailto:mathieu.deldicque@chateaudechantilly.fr)

**Béatrice Pichon**

Responsable Mécénat

+ 33 3.44.27.31.59

+ 33 6.31.02.21.28

[beatrice.pichon@chateaudechantilly.fr](mailto:beatrice.pichon@chateaudechantilly.fr)

Suivez-nous !



Copyrights :

Couverture : CNRS-IRHT © Bibliothèque du musée Condé, Château de Chantilly

Textes :

Textes de Marie-Pierre Dion et Hélène Jacquemard, extraits de *Les Très Riches Heures du duc de Berry*, 2020

(<https://les-tres-riches-heures.chateaudechantilly.fr/>)