



LOUISE D'ORLÉANS, EERSTE KONINGIN VAN BELGIË EEN ROMANTISCHE BESTEMMING

Tentoonstelling in het Musée Condé, Château de Chantilly van 19 oktober 2024 tot 16 februari 2025,
daarna in TreM.a, Musée des Arts anciens du Namurois, Namur van 14 maart tot 16 juni 2025.

Prinses Louise (1812-1850), de eerste dochter van Louis-Philippe, hertog van Orléans en later koning der Fransen, was een sleutelfiguur in de Europese romantiek. Haar nauwgezette opvoeding, met de nadruk op kunst, geschiedenis, talen en wetenschappen, bereidde haar voor op een uitverkoren plaats in het hart van de maatschappij en zelfs, met de troonsbestijging van haar vader, op het lot van een gekroond hoofd.

Als prinses van Frankrijk en vervolgens koningin van België werd Louise d'Orléans de romantische hoofdpersoon van een epische romance: het ontstaan van een onwaarschijnlijk koninkrijk waarvan de stem zich toch zou voegen bij het koor van Europese naties.

Als oudste dochter van een hechte, moderne familie deelde Louise dezelfde smaak als haar broers en zussen, prinsen en prinsessen die kunstenaars, leerlingen en mecenasen van de nieuwe generatie romantische kunstenaars waren. Haar oudere broer, Ferdinand-Philippe d'Orléans, haar zus, de beeldhouwster Marie, en haar jongere broer, Henri d'Orléans, Duc d'Aumale, erfgenaam van het Château de Chantilly, deelden haar sterke voorkeur voor kunstenaars en esthetiek.

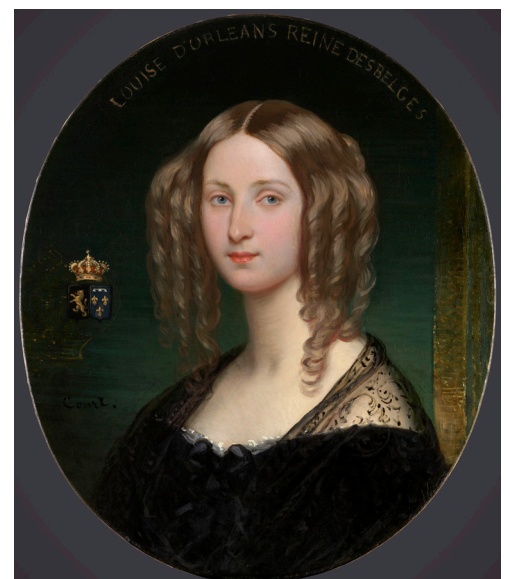
Louise d'Orléans, die beloofd was aan een koninklijke echtgenoot die veel ouder was dan zichzelf, werd de - misschien te discrete - heldin van de beginjaren van het Koninkrijk België, het middelpunt van een familieschaakbord dat haar lot verbond met dat van de Europese politiek van de regimes die uit de revoluties van 1830 ontstonden, van Parijs tot Brussel.

Koningin Louise, een geschoolde kunstenares, een enthousiaste politica, een productieve brievenschrijfster, een trouwe dochter en een aandachtige moeder, heeft samen met haar echtgenoot Leopold I van het Huis Saksen-Coburg en Gotha ijverig het hofleven, het politieke en diplomatieke leven, het culturele leven en het familieleven in de eerste Belgische koninklijke residenties ingewijd en opgebouwd.

Louise d'Orléans, die veel te jong stierf in Oostende, werd het eerste icoon van het Belgische koningschap, een emblematische figuur wiens apotheose een staat markeerde die nog in wording was. Ze liet kinderen na wiens lot soms nog tragischer was - denk maar aan haar enige dochter, Charlotte, de kortstondige keizerin van Mexico - die misschien wel de herinnering aan hun moeder overschaduwden, terwijl ze tegelijkertijd haar erfenis en die van de familie d'Orléans overnamen: een voorliefde voor reizen en een liefde voor verzamelen.

Het verhaal van Louise d'Orléans, dat van een Franse prinses wier romantische leven ten einde kwam in het «platte land», zal een bijzondere weerklank vinden in deze tentoonstelling: die van nieuwe inzichten, gebaseerd op hernieuwd onderzoek, die zullen helpen om een vergeten koningin op haar juiste plaats te zetten.

De tentoonstelling gewijd aan deze weinig bekende vrouwelijke figuur zal haar opnieuw in de schijnwerpers zetten voor een breed publiek, zowel in Frankrijk als in België, dankzij een uitzonderlijk grensoverschrijdend partnerschap dat echte meesterwerken uit prestigieuze collecties, met name de Koninklijke Collectie van België, naar boven zal halen die vaak onbekend zijn.



Joseph Désiré Court, *Portret van prinses Louise d'Orléans, koningin der Belgen*, Musée Condé
© RMN Grand Palais, Domaine de Chantilly, Mathieu Rabeau

TENTOONSTELLINGS LOCATIE

Deze tentoonstelling, die is samengesteld in samenwerking met de Service des Musées et du Patrimoine culturel de la Province de Namur (België), is het resultaat van een samenwerking met de steun van de Belgische federale en regionale overheden. Een aanvullende versie zal van maart tot juni 2025 in Namur te zien zijn.

Musée Condé, Château de Chantilly

Het Musée Condé, juweel van het Franse erfgoed, is het werk van een man met een uitzonderlijk lot: Henri d'Orléans, Duc d'Aumale, zoon van de laatste Franse koning, Louis-Philippe. Deze prins, die beschouwd wordt als de grootste verzamelaar van zijn tijd, maakte van het kasteel van Chantilly, dat hij erfde, het decor voor zijn ontelbare meesterwerken en kostbare manuscripten. Vandaag de dag is deze collectie na het Louvre de belangrijkste in Frankrijk op het gebied van oude kunst. Het kasteel, het museum en de collecties werden in 1886 geschonken aan het Institut de France, de huidige eigenaar. In 2022 bezochten bijna 525.000 mensen het domaine de Chantilly.

Service des Musées et du Patrimoine culturel de la Province de Namur

De opdracht van de Service des Musées et du Patrimoine culturel bestaat erin het roerend of onroerend, materieel of immaterieel cultureel erfgoed van de provincie Namen te vrijwaren, te promoten en te ontwikkelen. Naast een eenheid die verantwoordelijk is voor het promoten van dit cultureel erfgoed in de hele provincie en via de erfgoed sites in alle gemeenten, omvat de dienst twee musea met internationale faam: het TreM.a-museum voor Oude Kunst, dat collecties uit de late middeleeuwen en de vroege renaissance tentoonstelt en promoot (waaronder de beroemde Trésor d'Oignies), en het Musée Félicien Rops, een monografisch museum dat de geschiedenis en Belgische kunstenaars uit de XIX eeuw belicht.



Marie d'Orléans, Buste van Louise d'Orléans, Koningin der Belgen, Musée Condé
© RMN Grand Palais, Domaine de Chantilly, René Gabriel Odéja



COMMISSARIS

Julien De Vos, algemeen conservator, directeur van de afdeling Musea en Cultureel Erfgoed van de provincie Namur

Mathieu Deldicque, hoofdconservator erfgoed, directeur van het Musée Condé en het Musée Vivant du Cheval, Château de Chantilly

DANKZIJ DE GENEREUZE STEUN VAN

De tentoonstelling wordt gesteund door de Domaine de Chantilly en Artcurial. De publicatie van de catalogus is mogelijk dankzij Daniel Thierry.

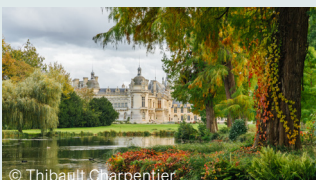
MEDIA PARTNER

L'OBJET D'ART

ARTCURIAL



PERSCONTACT



Alambret Communication

www.alambret.com

Alice Zakarian
+ 33 (0)1 48 87 70 77
chateaudchantilly@alambret.com