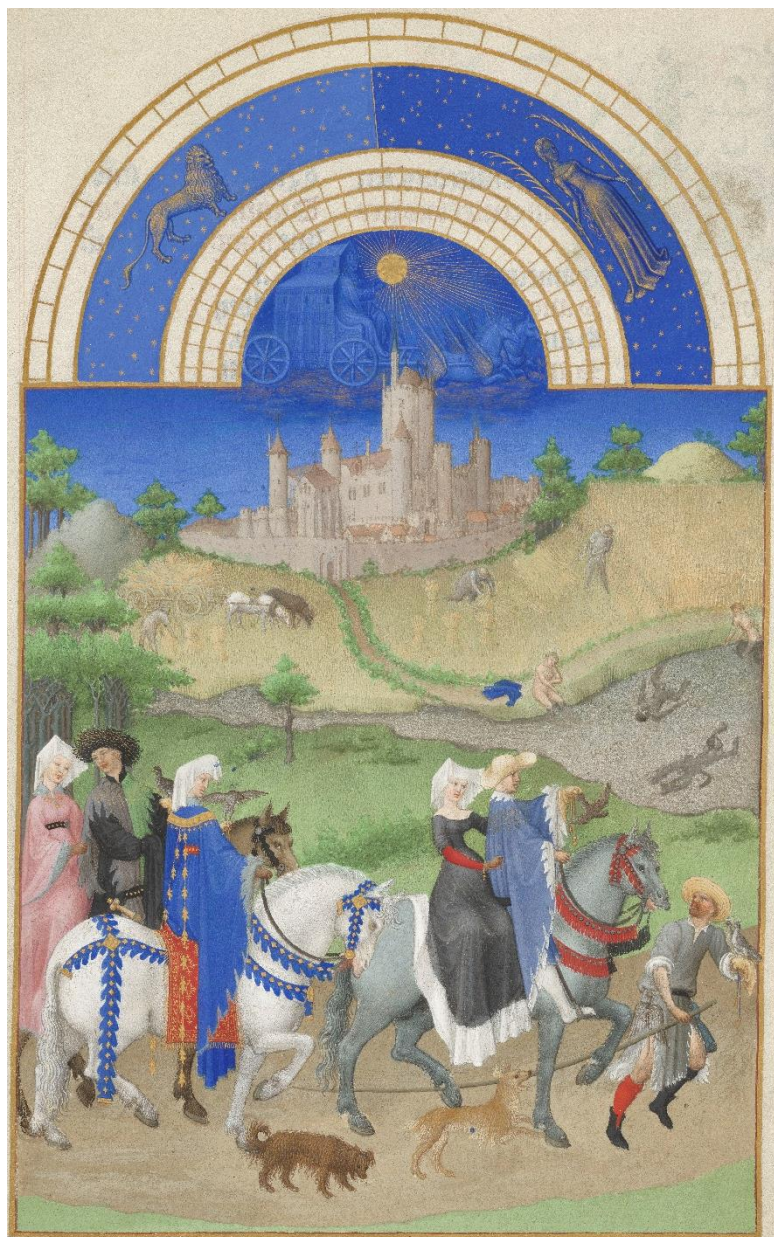




## LES TRÈS RICHES HEURES DU DUC DE BERRY

### « J'ADOPTE » LE MOIS D'AOÛT



#### LA CHASSE AU FAUCON

Le char du Soleil passe de Lion à Vierge.

Sur un chemin de campagne, en contrebas du château d'Étampes, trois dames accompagnées de deux jeunes nobles s'adonnent à la chasse au faucon. Devant eux marche le fauconnier muni d'un long bâton pour secouer les arbres et les buissons. Au second plan, des paysans mettent la moisson en bottes et entassent celles-ci sur une charrette. D'autres personnages se baignent ou se sèchent nus au soleil.

#### RESTAURATION

Comme les autres pages des *Très Riches Heures*, celle de la miniature du mois d'août nécessite des travaux de restauration précis et délicats pour réparer la couture et le parchemin du fond du cahier. Cette restauration protégera la couche picturale de tout risque de dégradation.

Afin de soutenir le Château de Chantilly dans la préservation de ce chef-d'œuvre pour les générations futures, le musée Condé offre la possibilité d'adopter cette miniature pour un montant de 12 000€.



## MARIE DE BERRY

C'est sans doute Marie de Berry qui chevauche en amazone sur un cheval blanc au premier plan. Elle porte le collier prolongé de chaînes d'or qu'arborait son fiancé sur les enluminures d'avril et de mai. Cet emprunt est une façon pour l'enlumineur de montrer que Marie de Berry est désormais mariée.

La chasse au vol et largement prisée par l'aristocratie de la fin du Moyen Âge. L'entretien d'une fauconnerie et le dressage des oiseaux de proie, particulièrement onéreux, en font une marque de grande richesse et de distinction.



## LE CHÂTEAU D'ÉTAMPES

Le duc de Berry obtient la pleine propriété du château d'Etampes en 1400, à la mort du comte d'Etampes, Louis d'Evreux. L'édifice est reconnaissable à sa tour quadrilobée, la tour Guinette, toujours visible.



Textes de Marie-Pierre Dion et Hélène Jacquemard, extrait de *Les Très Riches Heures du duc de Berry*, 2020 (<https://les-tres-riches-heures.chateaudechantilly.fr/>)  
© RMN Grand Palais (Château de Chantilly) / Cliché Michel Urtado 2020

## CONTACT



**Béatrice Pichon**  
Responsable Mécénat  
+ 33 3.44.27.31.59  
+ 33 6.31.02.21.28  
[beatrice.pichon@chateaudechantilly.fr](mailto:beatrice.pichon@chateaudechantilly.fr)

© Sophie Lloyd