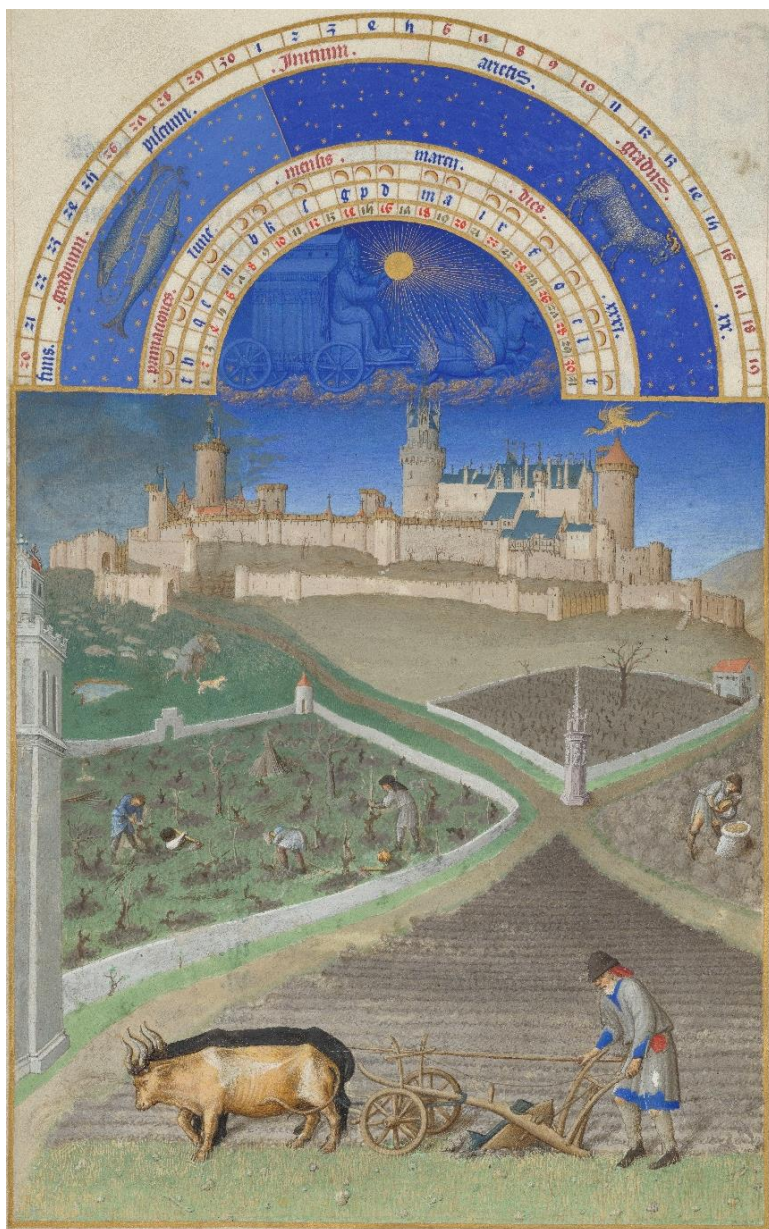


LES TRÈS RICHES HEURES DU DUC DE BERRY

« J'ADOPTE » LE MOIS DE MARS



LES TRAVAUX DES CHAMPS

Le char du Soleil traverse le ciel de Poissons en bélier.

En contrebas du château de Lusignan, une montjoie marque un carrefour à l'intersection de quatre champs diversement travaillés. Des paysans profitent du printemps pour labourer, semer, tailler les vignes, faire paître les moutons. Cette composition sert de règle pour la plupart des peintures du calendrier : les deux premiers plans sont réservés à la description des travaux et des particularités du mois, tandis que se dresse à l'arrière-plan la silhouette d'un des châteaux ducaux.

RESTAURATION

Comme les autres pages des *Très Riches Heures*, celle de la miniature du mois de mars nécessite des travaux de restauration précis et délicats pour réparer la couture et le parchemin du fond du cahier. Cette restauration protégera la couche picturale de tout risque de dégradation.

Afin de soutenir le Château de Chantilly dans la préservation de ce chef-d'œuvre pour les générations futures, le musée Condé offre la possibilité d'adopter cette miniature pour un montant de 12 000€.

LA FÉE MÉLUSINE

Le château de Lusignan, situé en Poitou, est reconquis et rénové par le duc de Berry pendant la guerre de Cent Ans.

La tour Poitevin, surmontée d'un dragon ailé, évoque la légende de Mélusine que le duc affectionne. Selon celle-ci, la fée mélusine qui a construit le château pour son époux le comte Raymondin, fait jurer à ce dernier de ne pas chercher à la voir le samedi. Ce jour-là, la partie inférieure de son corps prend la forme d'un serpent, signe de fécondité. Mais un samedi, le châtelain surprend Mélusine au bain et celle-ci s'enfuit par la fenêtre du château sous la forme d'un dragon.

A page from a medieval manuscript, likely a calendar. The page features a large, ornate initial 'L' in blue and red, decorated with floral patterns. The text is arranged in columns, listing days of the month and corresponding feast names in Latin. The right side of the page contains numerical columns representing hours and minutes. The text is written in a Gothic script with red ink used for initials and headings.

UN CALENDRIER POLITIQUE

Les deux colonnes de droite n'existent que dans les TRH. La colonne *quantitas dierum* donne le nombre d'heures et de minutes que dure chaque jour. La toute dernière, à l'encre dorée, indique le « nouveau nombre d'or ». Des astronomes proposent au début du XV^{ème} siècle de réformer le comput ecclésiastique traditionnel qui finit par produire des décalages entre le calendrier officiel et la course des astres telle qu'elle est observée.

Ce projet va de pair avec le rôle politique qu'occupe le duc de Berry dans le Grand Schisme, cette crise de la papauté qui secoue l'Eglise de 1378 à 1417. En effet, le candidat au trône pontifical que soutient Jean de Berry est également celui que propose une réforme du calendrier.

Textes de Marie-Pierre Dion et Hélène Jacquemard, extrait de *Les Très Riches Heures du duc de Berry*, 2020 (<https://les-tres-riches-heures.chateaudechantilly.fr/>)

© RMN Grand Palais (Château de Chantilly) / Cliché Michel Urtado 2020

CONTACT



© Sophie Lloyd

Béatrice Pichon
Responsable Mécénat
+ 33 3.44.27.31.59
+ 33 6.31.02.21.28
beatrice.pichon@chateaudechantilly.fr